

## INSTALACIÓN DEL PIVOTE AL MANILLAR (TUBULAR)

Empresa certificada



1) Agujerear la goma del extremo del mango izquierdo dejando un orificio igual al diámetro interior del tubo metálico del manillar.

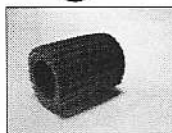
2) Insertar y roscar el conjunto en el orden establecido en la figura, empezando por la tuerca de expansión.

3) **MUY IMPORTANTE : APRETAR EL PIVOTE FUERTEMENTE. ASEGURARSE DE QUE EL PIVOTE QUEDA TOTALMENTE FIJADO.**

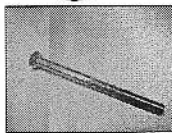
1



2



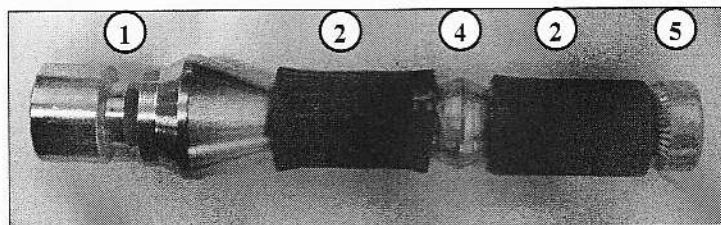
3



4



5



## INSTALACIÓN DEL PIVOTE AL MANILLAR (MACIZO)

Empresa certificada



1. Taladrar con una broca de 6.75 mm en el centro del manillar izquierdo del scooter.
2. Roscar el orificio practicado a M8.
3. Colocar el pivote manillar en el orden y sentido de la figura.

4. Fijar el pivote al manillar apretando con fuerza el tornillo M8 suministrado por C.E.M.

①



②

