

5517192




MALOSSI

Istruzioni di montaggio

- Lavare accuratamente tutto il veicolo e in modo particolare la zona del motore su cui si andrà ad operare.
- Smontare il motore dal telaio.
- Smontare il convogliatore aria.
- Smontare il volano d'accensione con gli appositi estrattori.
- Smontare la flangia di supporto statore / pick-up.
- Smontare dal veicolo la bobina di alta tensione e la centralina originale.
- Scollegare ed eliminare tutti i cavi che alimentano i restanti servizi elettrici (luci, ricarica, batteria, ecc).
- Smontare lo statore originale.

Montaggio (Fig. 1)

- Pulire accuratamente tutta la zona interna al carter motore dal lato dell'accensione compreso il cono dell'albero motore.

ATTENZIONE - CARTER ORIGINALE:

prima di procedere al montaggio della flangia, intervenire sul carter asportando il materiale indicato in **Fig. 2A** fino al raggiungimento del piano A. Verificare attentamente posizionando il volano che non vi siano interferenze ed eventualmente rimuoverle (**Fig. 2**).

ATTENZIONE - CARTER MALOSSI (ad esclusione dei carter Carter Mp-One):

Oltre alle modifiche sulla parte esterna (**Fig. 2B**) è necessario inserire il rasamento fornito nel kit (Ø35x25x0,5mm) tra semicarter lato cieco e cuscinetto di banco e assemblare poi il motore SENZA guarnizione tra i 2 semicarter. Questa modifica consente comunque di mantenere un gioco assiale sufficiente di circa 0,5 mm ed evitare sfregamenti del volano sul carter.

- Collocare in sede lo statore nella flangia stessa, posizionandolo come indicato in **Fig. 3**.
- Montare le 2 viti di fissaggio M5 in dotazione (**4**).
- Posizionare il cavo di uscita della tensione facendolo passare completamente attraverso l'apposita asola.
- Inserire accuratamente la chiavetta nell'apposita sede dell'albero motore.
- Montare successivamente il volano inserendolo perfettamente in fase con la chiavetta e, dopo averlo assestato nel cono dell'albero motore, serrare il dado a 30 Nm (3 kgm) verificando che il

rotore giri perfettamente senza toccare le polarità dello statore. In caso contrario rimuovere le cause.

- Montare la ventola utilizzando le 6 viti a brugola (**3**) e le boccole speciali (**8**) inserite nel kit.
- Rimontare il convogliatore d'aria (**1**).
- Installare il motore nel telaio.

Collegamenti elettrici

- Montare il trasduttore sul telaio (**Fig. 4 (11)**)
- Posizionare il cavo di massa con occhio del trasduttore come indicato in figura (**Fig. 4 (12)**).
- Allacciare il cavo azzurro proveniente dal trasduttore al cavo azzurro dello statore (**Fig. 4 (13)**).
- Posizionare il regolatore come indicato in figura (**14**), collegando a massa il cavo nero (**Fig. 5**).
- Inserire il connettore del cablaggio Malossi nel regolatore (**15**), connettendo le altre due estremità al cavo rosso dello statore (**16**) e al cavo rosso dell'impianto elettrico originale (**17**) isolandolo (**Fig. 5**).
- Collegare a massa il cavo bianco con occhio (**18**) come indicato in **Fig. 6**.

Il cavo giallo del volano (**19**) può essere utilizzato per poter essere allacciato a servizi / ricarica batteria (**Fig. 6**).

Messa in fase dell'accensione

Questo tipo di accensione non prevede nessuna regolazione di fase.

La regolazione fornita è 23° a 4.000 rpm.

Speriamo che lei abbia trovato sufficientemente esaustive le indicazioni che precedono. Nel caso in cui qualche punto le risultasse poco chiaro, potrà interpellarci per iscritto compilando l'apposito modulo inserito nella sezione "contatti" del ns. sito Internet (**malossistore.com**). Ringraziamo fin d'ora per le osservazioni e suggerimenti che vorrà eventualmente farci pervenire. La Malossi si commiata e coglie l'occasione per complimentarsi ulteriormente con Lei ed augurarle un Buon Divertimento. In BOCCA al LUPO e ... alla prossima.

Le descrizioni riportate nella presente pubblicazione, si intendono non impegnative. Malossi si riserva il diritto di apportare modifiche, qualora lo ritenesse necessario, al fine di migliorare il prodotto, e non si assume nessuna responsabilità per eventuali errori tipografici e di stampa. La presente pubblicazione sostituisce ed annulla tutte le precedenti riferite agli aggiornamenti trattati.

GARANZIA

Consulta le condizioni relative alla garanzia sul nostro sito **malossistore.com**.

Prodotti riservati esclusivamente alle competizioni nei luoghi ad esse destinate secondo le disposizioni delle competenti autorità sportive. Decliniamo ogni responsabilità per l'uso improprio.

Assembly instructions

- Thoroughly wash the whole vehicle, especially the engine area where work will be performed.
- Remove the engine from the vehicle.
- Remove the air pipe.
- Remove the ignition flywheel by using special extractors.
- Remove the stator-holding flange / the pick-up.
- Remove the high voltage coil and the original control unit from the vehicle.
- Disconnect and eliminate all cables supplying power to the other electrical devices (such as lights, charger, battery, etc.).
- Remove the original stator.

Assembly (Fig. 1)

- Thoroughly clean and wipe the inside of the engine casing on the ignition side, including the crankshaft cone.

ATTENTION - ORIGINAL CRANKCASE:

Prior to proceeding with the flange assembly, it is necessary to machine the crankcase, filing off the point of collision till the surface A as shown in **Fig. 2A**. Positioning the flywheel, check carefully that there is no interference, and in case remove them (**Fig. 2**).

ATTENTION - CRANKCASE MALOSSİ (except Mp-One Crankcase):

Besides modifications on the outer part (**Fig. 2B**) you must insert the shim supplied into the kit ($\varnothing 35 \times 25 \times 0,5 \text{mm}$) between crankcase half blind side and crankshaft bearing. Then assemble the engine WITHOUT gasket between the two crankcase halves. This modification allows to keep a sufficient axial play of about 0,5mm, thus preventing the flywheel from rubbing against the crankcase.

- Place the stator inside the flange itself, positioning it as shown in **Fig. 3**.
- Install the 2 M5 fixing screws supplied into the kit (**4**).
- Insert the voltage output cable by passing completely through the appropriate slot.
- Carefully insert the key into the proper seat of the crankshaft.
- Subsequently assemble the flywheel perfectly timed with the key. After fitting it in the crankshaft cone, tighten the rotor-locking nut applying a 30 Nm (3 kgm) torque checking that the rotor

perfectly turns without touching the stator polarities. Otherwise, eliminate the causes.

- Fit the fan using the 6 Allen screws (**3**) and special bushings (**8**) included in the kit.
- Re-fit the air pipe (**1**).
- Install the engine on the frame.

Electrical connections

- Mount the transducer on the frame (**Fig. 4 (11)**)
- Place the transducer ground cable with eyelet as shown in picture (**Fig. 4 (12)**).
- Connect the light blue cable coming out of the transducer to the light blue cable of the stator (**Fig. 4 (13)**).
- Place the regulator as shown in the photo (**14**), connecting the black wire to the ground (**Fig. 5**).
- Insert the connector of the Malossi wiring to the regulator (**15**), connecting the other two ends to the red cable of the stator (**16**) and to the red cable of the original wiring (**17**), isolating it (**Fig. 5**).
- The white cable with eyelet (**18**) must be grounded, as shown in **Fig. 6**.

The flywheel yellow cable (**19**) can be connected to other devices / battery charger kit (**Fig. 6**).

Ignition timing

This kind of ignition does not require any timing set-up.

The supplied set-up is 23° at 4,000 rpm.

We hope you found the above instructions sufficiently clear. However, if any points are not particularly clear, please contact us completing the special form inserted in the "contact" section on our Internet site (**malossistore.com**). We thank you in advance for any comments and suggestions you may wish to send us. So goodbye from us all at Malossi, and please accept our compliments. Have Fun. GOOD LUCK and ... see you next time.

The descriptions in this publication are not binding. Malossi reserves the right to make modifications, if it considers them necessary, and does not accept any responsibility for any typographic or printing errors. This publication replaces all previous publications referring to the updating matters contained therein.

WARRANTY

Look up warranty terms in our website **malossistore.com**.

These products are reserved solely for races in locations reserved for those purposes and in accordance with the regulations issued by the competent authorities for sports events. We decline any and all responsibility for improper use.

Notice de montage

- Lavez soigneusement tout le véhicule et en particulier la partie du moteur sur laquelle on va travailler
- Démontez le moteur du véhicule.
- Démontez le manchon à air.
- A l'aide des extracteurs prévus à cet effet, démontez le volant d'allumage.
- Démontez la bride de support du stator / le pick-up.
- Démontez la bobine haute tension et le boîtier électronique d'origine.
- Débranchez et retirez tous les autres fils d'alimentation (éclairage, recharge, batterie, etc.).
- Démontez le stator d'origine.

Montage

- Nettoyez soigneusement toute la partie interne du carter moteur côté allumage, y compris le cône du vilebrequin.

ATTENTION - CARTER D'ORIGINE:

Avant de procéder au montage de la bride, il est nécessaire d'usiner le carter en limant le matériel indiqué en la **Fig. 2A** jusqu'au plan A. Vérifiez soigneusement en positionnant le volant qu'il n'y a pas d'interférences et éventuellement enlevez-les (**Fig. 2**).

ATTENTION – CARTER MALOSSİ (exclus les Carters Mp-One):

En plus des modifications sur la partie externe (**Fig.1B**) il faut insérer la bague fournie dans le kit ($\varnothing 35 \times 25 \times 0,5 \text{mm}$) entre le demi-carter côté serré et le roulement et ensuite il faut monter le moteur SANS le joint entre les 2 demi-carter. Cette modification permet de garder un suffisant jeu axiale de 0,5 mm environ en évitant les frottements du volant sur le carter.

- Placez le stator dans la bride, en le positionnant comme indiqué dans la **Fig. 3**.
- Montez les 2 vis de fixation M5 fournies dans le kit (**4**).
- Introduisez le câble de sortie de la tension à travers la fente spéciale.
- Introduisez soigneusement la clavette dans son logement du vilebrequin.
- Montez ensuite le volant en l'insérant parfaitement en phase avec la clavette et, après l'avoir bien placé dans le cône du vilebrequin, serrez l'écrou à 30 Nm (3 Kgm) en vérifiant que le rotor tourne

parfaitement sans toucher les polarités du stator. Dans le cas contraire, éliminez les causes.

- Montez le ventilateur en employant les 6 vis Allen (**3**) et les douilles spéciales (**8**) fournies dans le kit.
- Remontez de manchon à air (**1**).
- Montez le moteur sur le cadre.

Connexions électriques

- Montez le transducteur sur le cadre (**Fig. 4 (11)**)
- Positionnez le câble de masse avec œillet du transducteur comme indiqué dans la photo (**Fig. 4 (12)**).
- Raccordez le câble bleu venant du transducteur au câble bleu du stator (**Fig. 4 (13)**).
- Positionnez le régulateur comme indiqué dans la photo (**14**), en reliant le câble noir à la masse (**Fig. 5**).
- Insérez le connecteur du câblage Malossi au régulateur (**15**), en connectant les autres deux extrémités au câble rouge du stator (**16**) et au câble rouge du câble d'origine (**17**) en le isolant (**Fig. 5**).
- Raccordez à la masse le câble blanc avec œillet (**18**) comme indiqué dans la **Fig. 6**.

Le câble jaune du volant (**19**) peut être utilisé pour pouvoir être raccordé au pour service / recharge batterie (**Fig. 6**).

Mise en phase de l'allumage

Ce type d'allumage ne demande aucune réglage de phase.

Le réglage fourni est 23° à 4.000 tours.

Nous espérons que vous avez trouvé suffisamment claire les indications qui ont précédé. Dans le cas où certains points ne vous seraient pas clairs, il vous est possible de nous interpeller en remplissant le module se trouvant dans la section "contact" de notre site internet (**malossistore.com**). Nous vous remercions d'avance des éventuelles observations et suggestions que vous voudrez bien nous faire parvenir. Malossi prend maintenant congé et profite de l'occasion pour vous féliciter une fois encore et vous souhaiter un Bon Divertissement. BONNE CHANCE et...à la prochaine! Les descriptions reportées dans cette publication n'engagent à rien. Malossi se réserve le droit d'apporter toutes les modifications qu'elle jugera nécessaires et décline toute responsabilité pour d'éventuelles coquilles et erreurs d'impression. Cette publication remplace et annule toutes les publications précédentes relatives aux thèmes mis à jour.

GARANTIE

Consultez les conditions relatives à la garantie sur notre site **malossistore.com**.

Ces articles sont uniquement destinés aux compétitions dans les lieux qui leur sont réservés, conformément aux dispositions des autorités sportives compétentes. Nous déclinons toute responsabilité en cas d'utilisation abusive.

Accensione/Power ignition/Allumage

Codice Code Référence	Cono albero motore Crankshaft cone Cône vilebrequin Ø	Peso statico Static weight Poids statique kg	Momento di inerzia Moment of inertia Moment d'inertie Kg/cm ²
5517192	12,2	0,88	16

Fig. 1

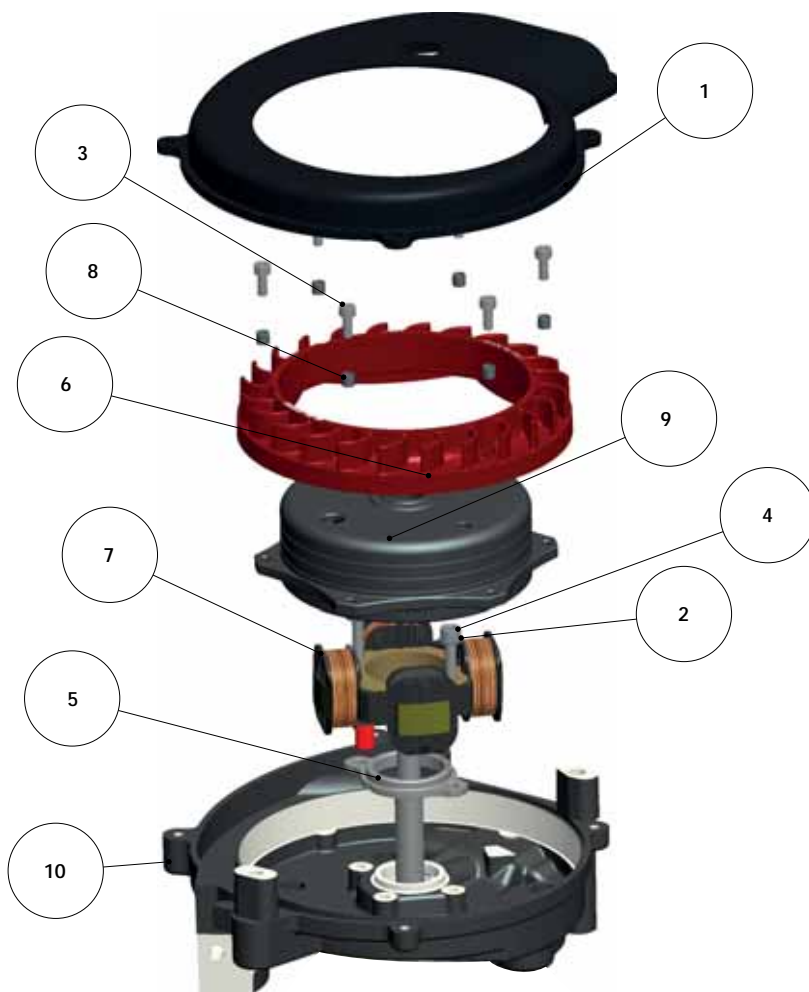


Fig. 2A



- Piano A
- Surface A
- Plan A

- Per eliminare l'interferenza fra carter e volano, asportare materiale fino a raggiungere il piano A.
- To remove the interference between the crankcase and the flywheel, machine the crankcase till the surface A.
- Pour éliminer l'interférence entre le carter et le volant, limer le matériel jusqu'au plan A.

Fig. 3

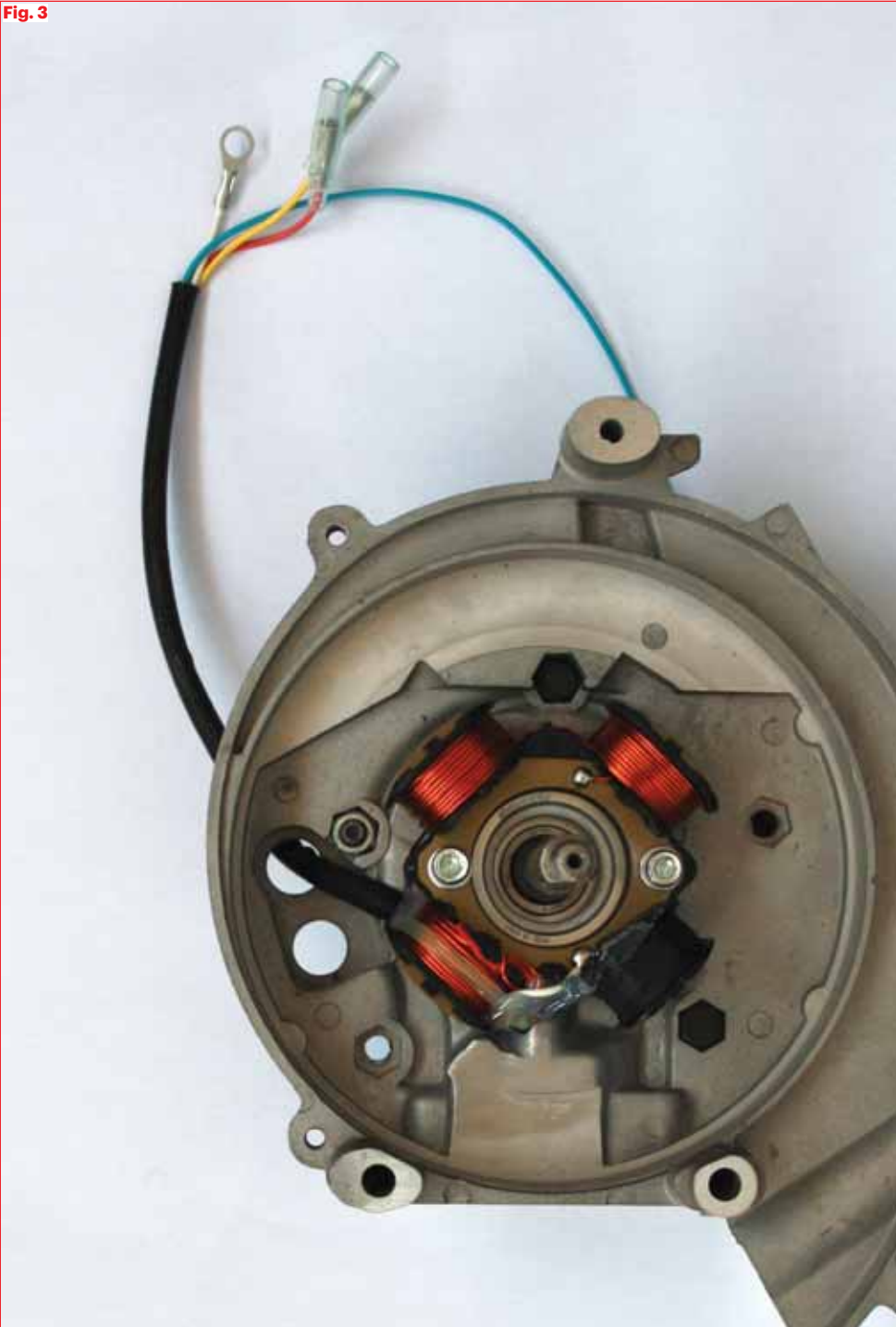


Fig. 4

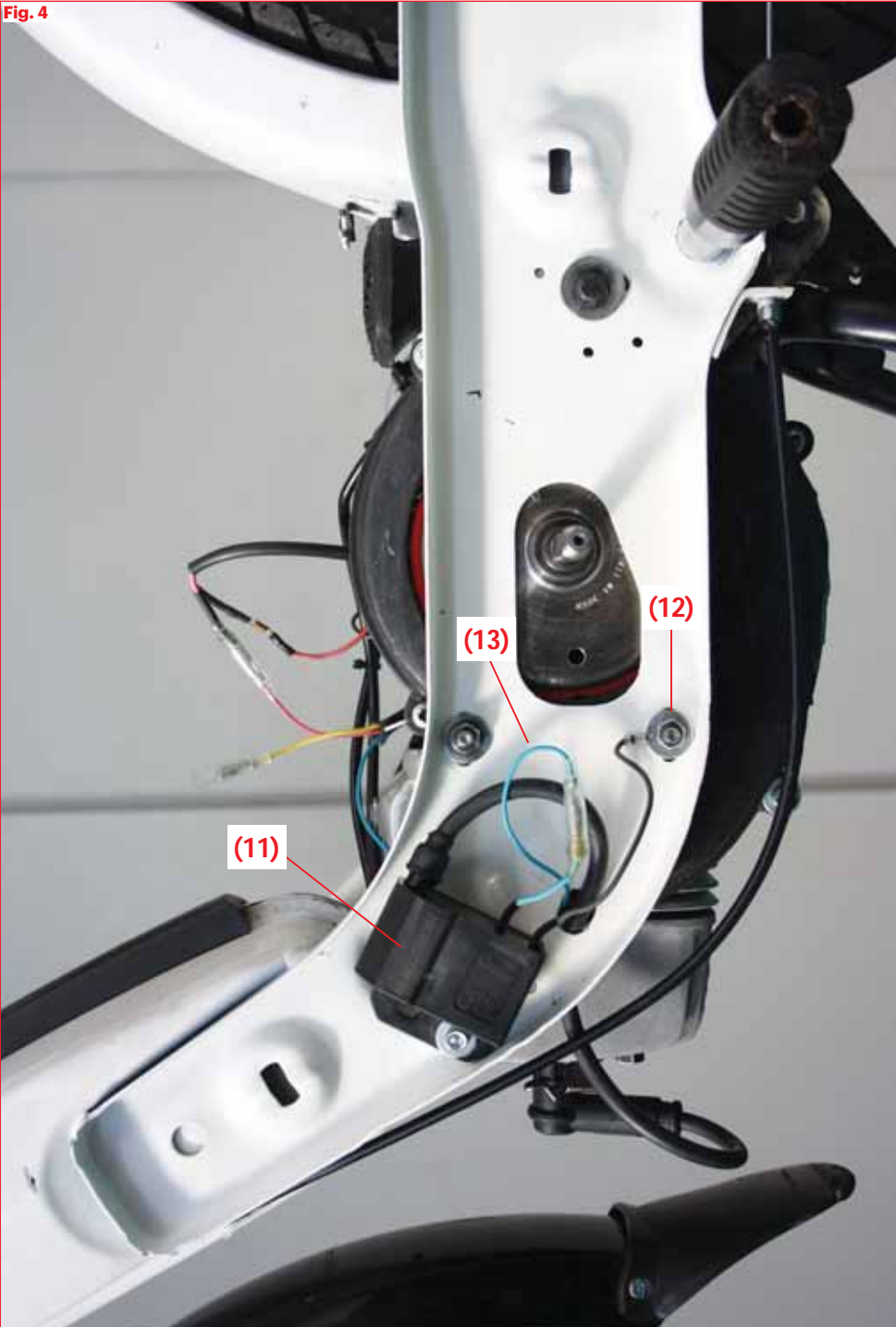


Fig. 5

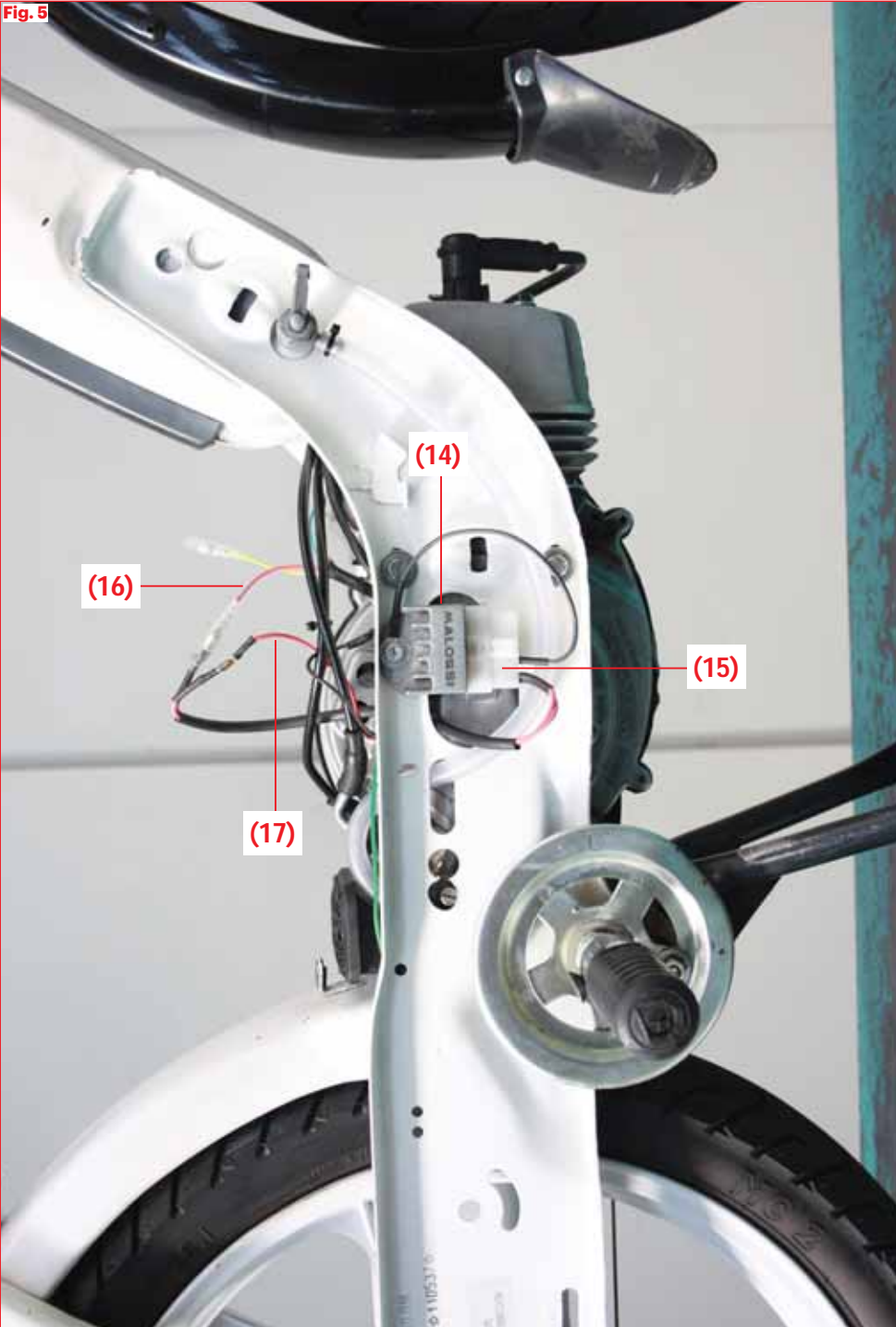
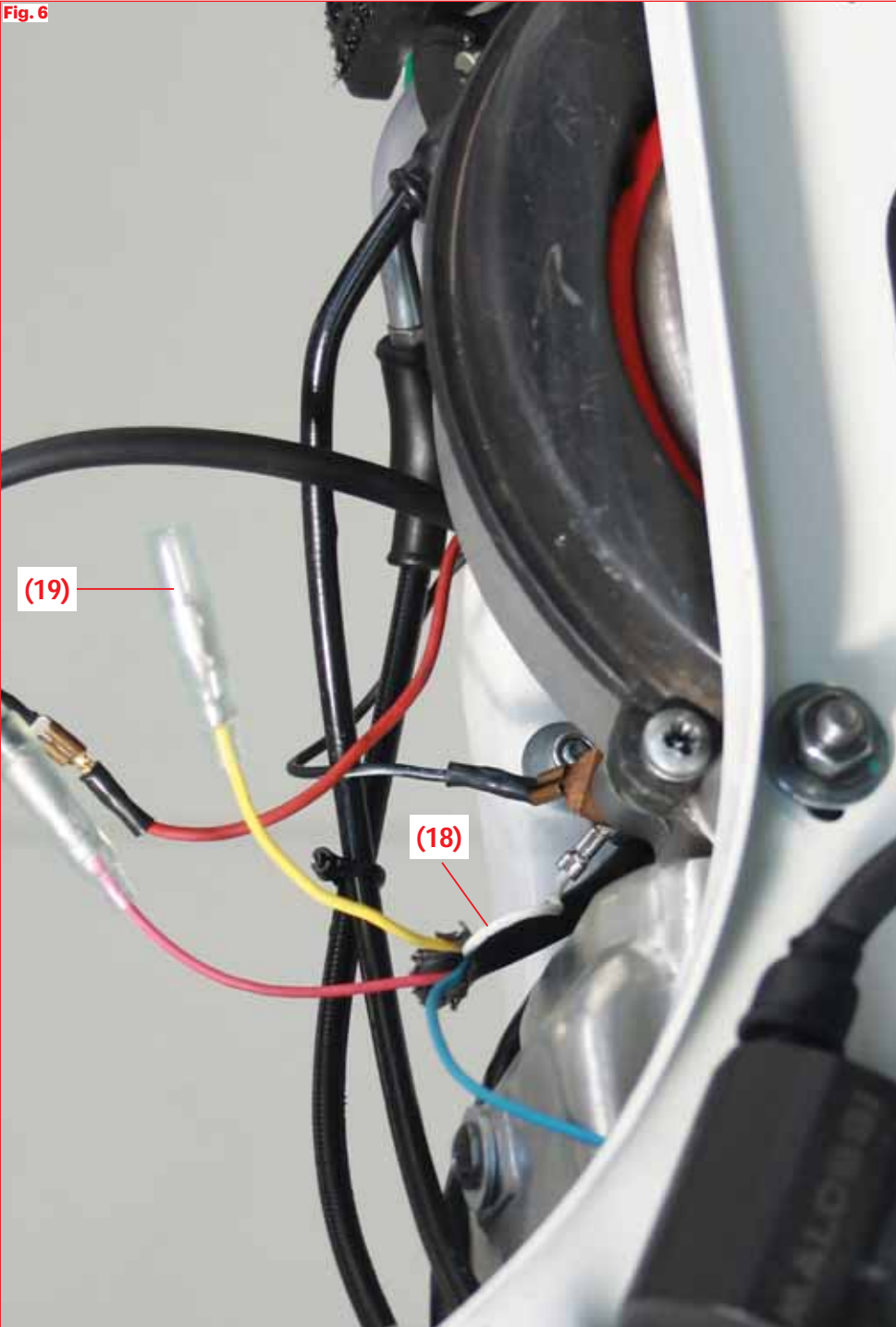


Fig. 6



- Volano
- Flywheel
- Volant

- Statore
- Stator
- Stator

- Regolatore
- Regulator
- Régulateur

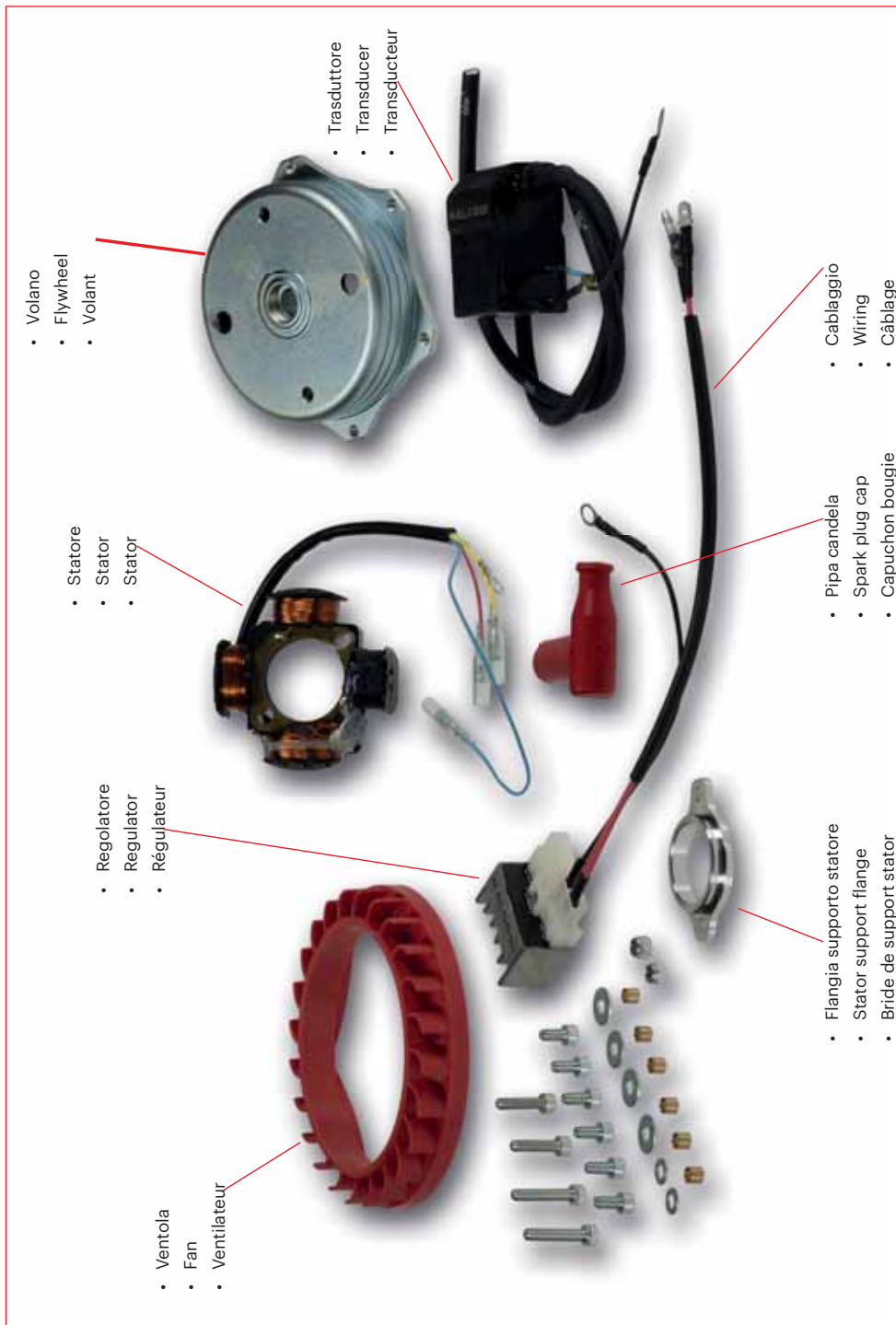
- Ventola
- Fan
- Ventilateur

- Trasduttore
- Transducer
- Transducteur

- Cablaggio
- Wiring
- Câblage

- Pipa candela
- Spark plug cap
- Capuchon bougie

- Flangia supporto statore
- Stator support flange
- Bride de support stator



CENTRALINE ELETTRONICHE

Centraline elettroniche

Electronic coils

Centrale électronique

 **MADE IN ITALY**

AGITARSI PRIMA DELL'USO

Our Electronic Coils
Univers



malossi.com